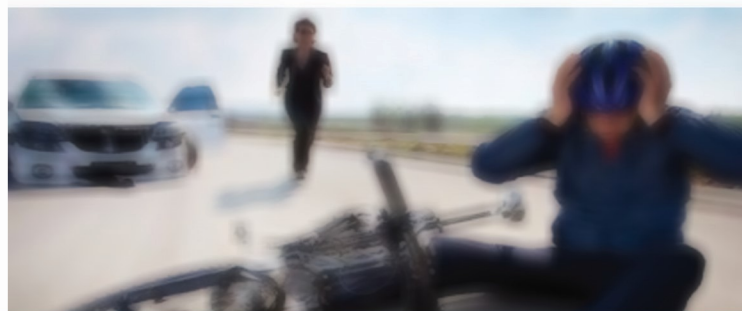


Che cos'è?

Il Codice della Strada definisce le biciclette "velocipedi", ossia veicoli a due o più ruote funzionanti a propulsione esclusivamente muscolare, per mezzo di pedali o di analoghi dispositivi, azionati dalle persone che si trovano sullo stesso veicolo.



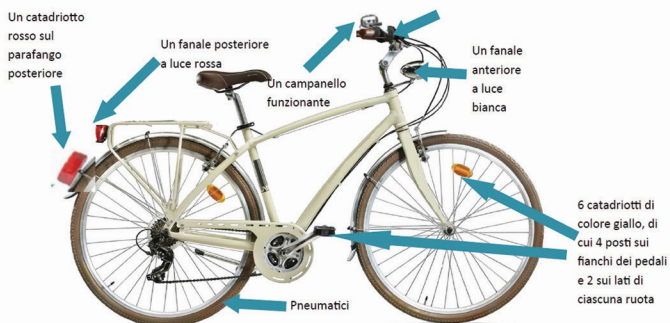
POLIZIA LOCALE Cervia

LA BICICLETTA

Sono considerati velocipedi anche le **biciclette a pedalata assistita**. Sono dotate di un particolare motore ausiliario elettrico di modesta potenza. Il motore delle biciclette a pedalata assistita ha una potenza elettrica variabile in funzione dell'azione sui pedali. Inoltre se si smette di pedalare, il motore si deve fermare. La bicicletta a pedalata assistita non può mai superare la velocità di 25 km/h. Se manca anche solo uno di questi requisiti, la bicicletta diventa un vero e proprio veicolo a motore, che deve essere targato.

La bici "perfetta"

Per poter circolare su strada, la bici deve avere:



GLI INCIDENTI



Statistica
Anno 2018

- ➔ 172.344 incidenti stradali
- ➔ 3.325 morti, 242.621 feriti
- ➔ 17.000 incidenti con ciclisti
- ➔ 219 ciclisti morti

SICURINBICI



IDEATO E REALIZZATO DA:
POLIZIA LOCALE DI CERVIA
GRUPPO EDUCAZIONE STRADALE E ALLA LEGALITÀ

Piazza Garibaldi, 21
48015 Cervia RA
Tel. 0544/979251


Web: polizialocale.comunecervia.it

STAMPA
09/2019



polizialocale.comunecervia.it


La distrazione


 Se non rispondi non muore nessuno!


Comportamento


 Sulle strisce la bici deve essere portata a mano!

Con gli altri


 Solo un maggiorenne può trasportare un solo bimbo fino a 8 anni sull'apposito seggiolino!

 Ascoltare la musica è pericoloso!

 Indossare il caschetto salva te e i tuoi bambini!

 È obbligatorio procedere in fila indiana!

 Tieni sempre il manubrio con entrambe le mani!

 Se c'è una pista ciclabile: USALA!

 È vietato portare animali o farsi trainare!

LA SICUREZZA

NON È


UN LIMITE!

La precedenza



 Semaforo rosso, Stop e Dare la Precedenza: FERMATI SEMPRE!

Di notte

 Luci sempre accese e fuori dai centri abitati indossa il giubbotto o le bretelle ad alta visibilità!

Contromano



 Rispetta i sensi unici e i sensi di marcia: non girare contromano o controsenso!