

Realizzare nuove dotazioni territoriali...

progettando

pontili

a mare

attrezzati



Realizzare nuove dotazioni territoriali...

riqualificando
la fascia retrostante gli
stabilimenti balneari

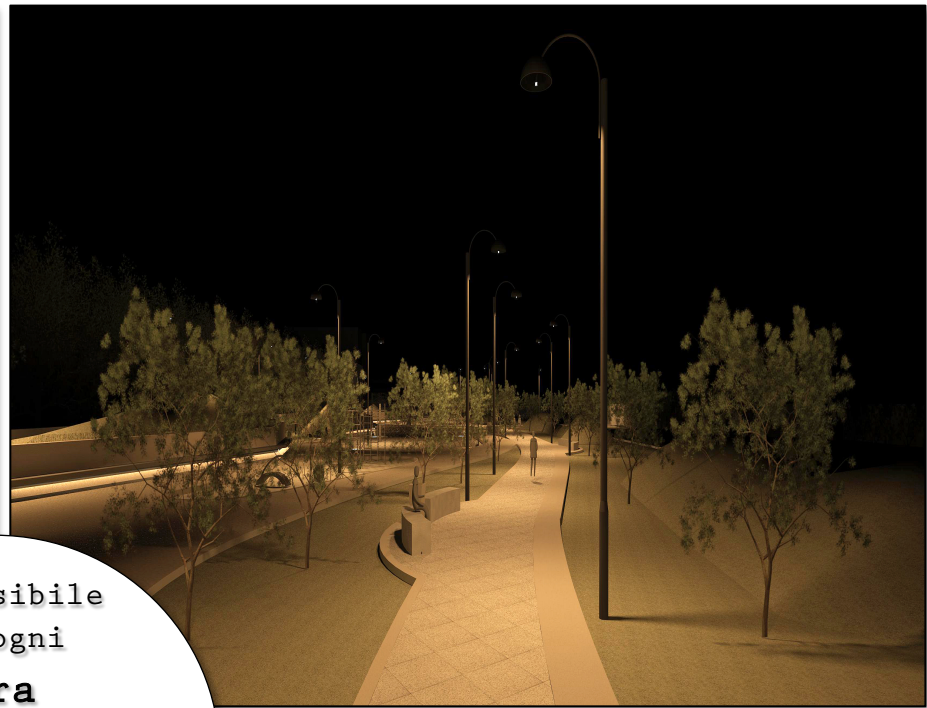
rete
di
luoghi

parco
lineare
attrezzato

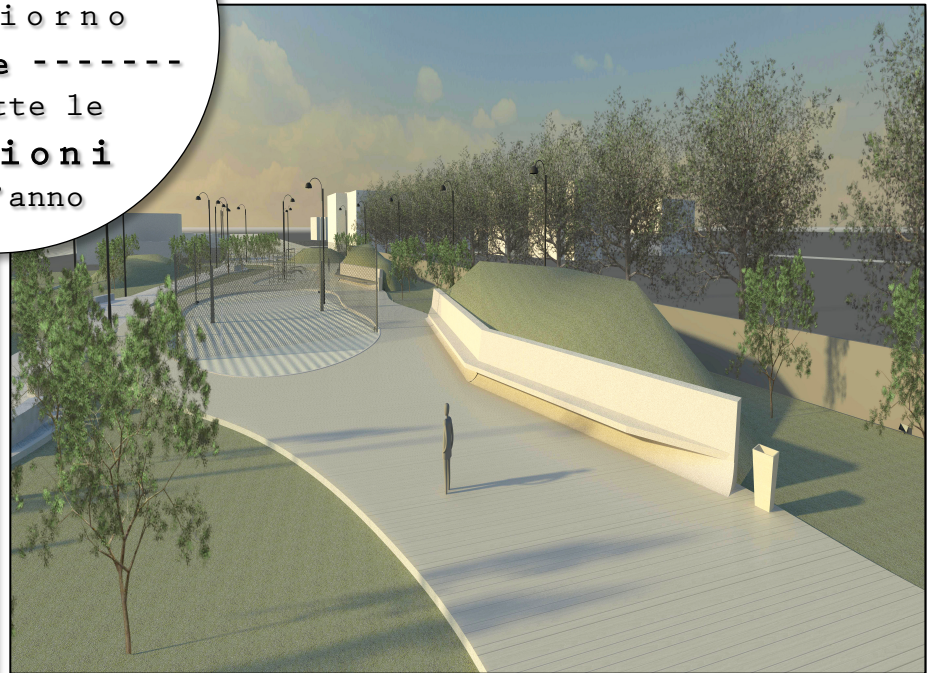
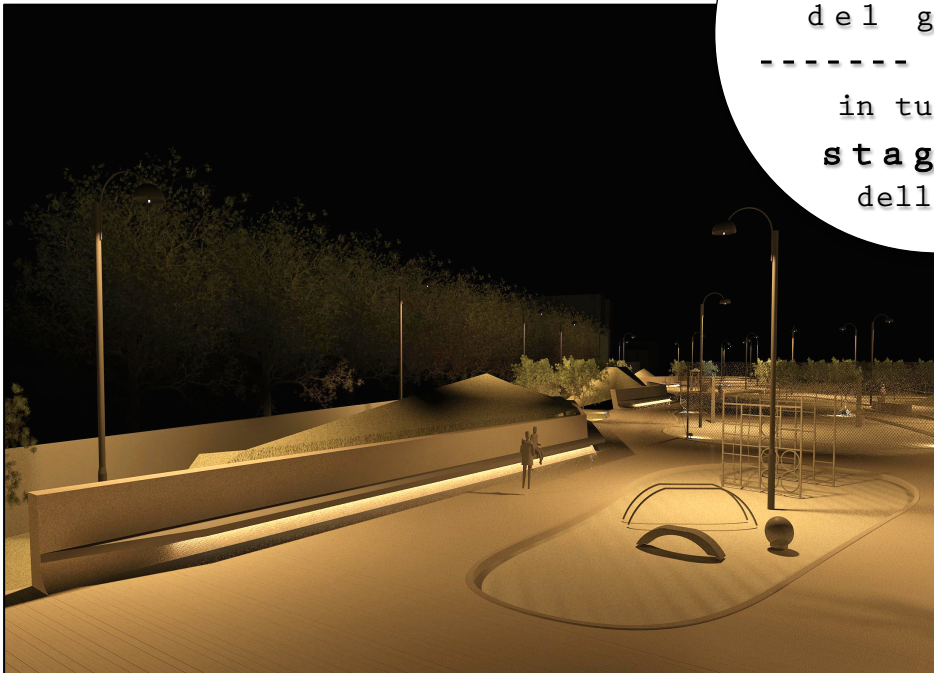
assi
trasversali
di collegamento
arenile
↓
entroterra



La fascia retrostante gli stabilimenti balneari



accessibile
ad ogni
ora
del giorno
----- e -----
in tutte le
stagioni
dell'anno



contenere
il consumo di
suolo

1

promuovere l'economia
circolare

4

ridurre le emissioni
di gas ad
effetto serra

5

promuovere
interventi
di **riduzione**
dei **rischi**

6

La Città Sicura e Ospitale

ridurre
i consumi della
risorsa idrica
e tutelarne la
qualità

2

contenere
i consumi energetici
e promuovere l'uso di
energie
rinnovabili

3

contrastare
i fenomeni
di degrado
urbano e
sociale

7

contenere
il consumo di
suolo

1

contrastare
l'infrastrutturazione
di nuove aree

intervenire nella
città esistente

Intervenire nella città esistente...

oggi



manufatto allo stato di
rovina

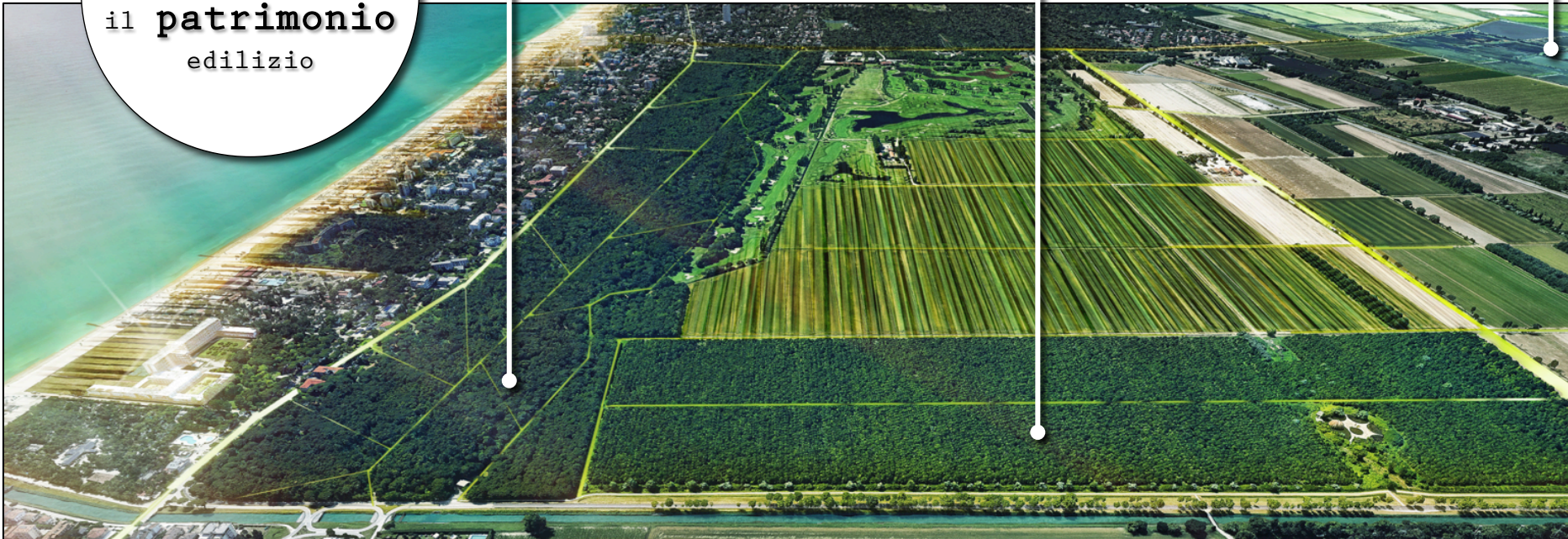
ex discoteca
Woodpecker



architetture abbandonate tra
Saline e Pineta

recuperando

il **patrimonio**
edilizio



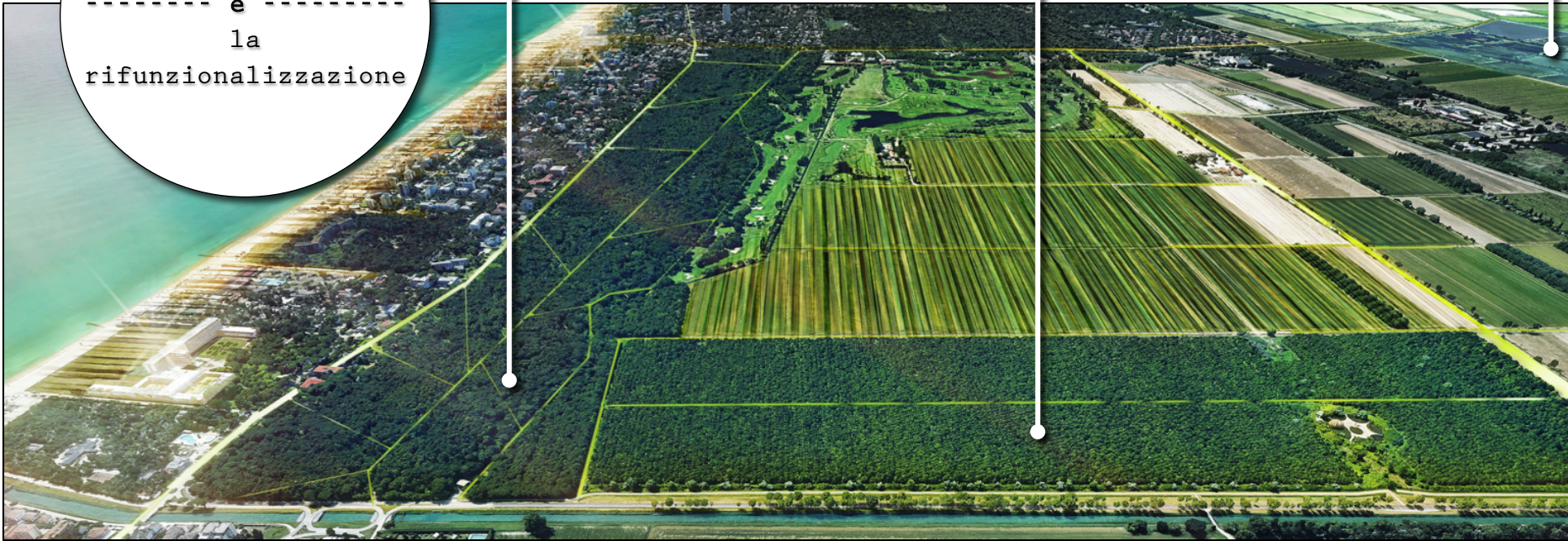


da edificio abbandonato a
ciclo-ostello



tempo libero, arte e cultura
tra **Saline** e **Pineta**

favorendo
il riuso
----- e -----
la
rifunzionalizzazione



ridurre il
disagio abitativo

rifunzionalizzare gli
immobili
sottoutilizzati

contrastare
i fenomeni
di degrado
urbano
e sociale

7

Ridurre il disagio abitativo...

realizzando
**edilizia
residenziale
pubblica**

e -----
altre forme di
ERS



promuovere il turismo
sostenibile
e diversificare
l'offerta

1

La Città Verde

realizzare il progetto
della
rete ecologica

2

promuovere il turismo
sostenibile
e diversificare
l'offerta

1

promuovere il turismo
del **benessere**

qualificare il
turismo **balneare**

promuovere il
turismo **ambientale**

promuovere il
turismo **culturale**

promuovere il
turismo **sportivo**

Promuovere il turismo del benessere...



valorizzando



il

**Centro
Congressi**

centro polifunzionale

dalla **sosta** nel giardino botanico
alle attività legate allo **sport**,
all'**enogastronomia** e al **benessere**



Qualificare il turismo balneare...

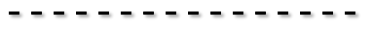
realizzando
**aree
attrezzate**

per il
turismo
all'aria aperta



Qualificare il turismo balneare...

realizzando
aree
attrezzate



per il
turismo
all'aria aperta





realizzando
percorsi e strutture
a sostegno
del
cicloturismo
----- e -----
attuando
il Piano di Fruizione
delle
saline



Promuovere il turismo ambientale e sportivo...

migliorare
l'accessibilità
territoriale

1

La Città Accessibile

migliorare la viabilità
tra le parti del
sistema urbano

2

incrementare
le reti di
mobilità lenta

3

completare alcune
direttrici

incrementare la
dotazione di
parcheggi pubblici

incrementare la
dotazione di
parcheggi pertinenziali

migliorare la viabilità
tra le parti del
sistema urbano

2

Incrementare la dotazione di parcheggi pubblici ...

rete
viabilità
ciclo
pedonale



navette
elettriche



parcheggio di interscambio arenile - entroterra



bike-sharing
favorire la mobilità
dolce trasversale

“alberghi
parcheggio”



favorire la
pedonalizzazione
sul lungomare

realizzare percorsi
pedonali e ciclabili

incrementare
le reti di
mobilità lenta

3

Realizzare percorsi pedonali e ciclabili ...

rete
viabilità
ciclo
pedonale



navette
elettriche



parcheggio di interscambio arenile - entroterra



bike-sharing

favorire la mobilità
dolce trasversale



“alberghi
parcheggio”